

Fizetendő:

Név:

Rajt:

Cél:

Rajtszám:

Menet:



A Budai-hegység közeli csúcsai éjszakai teljesítménytúra 2019. január 5-6.



Norbi, Bea, Árpi
Kálvária-domb
(388 m)

Csanya
Meszes-hegy
(381 m)

Gábor, Viki, Bandi
Ilona-lak
(390 m)

Gergő
Zsír-hegy
(434 m)

Márk, Bence, Márk
Nagy-Kopasz
(559 m)

Feri
Vörös-Kecske-hegy
(464 m)

Hanka, Bence
Fekete-hegy
(463 m)

Ágota
Nagy-Szénás
(550 m)

Árpi
Felsberg
(305 m)

önkiszolgáló ráadás csúcs:
Alsó-Zsíros-hegy
(nem kötelező)
(424 m)

CÉL
(Nagykovácsi)

Szeretettel köszöntünk a 2. alkalommal megrendezésre kerülő teljesítménytúránkon! Reméljük, tetszenek majd a csúcsok, a kilátások; nem fázol át teljesen, s csak a mosoly fog az arcodra fagyni.

Tudnivalók

- A túra során három pontot kell felkeresni (ezek nagy része hegycsúcs) tetszőleges sorrendben és útvonalon (kivéve: fokozottan védett terület), ám szintidőn belül.
- A túra szintideje 7 óra, ha a rajtban mást nem hirdetünk. *Ezt komolyan is vesszük.*
- Még egy tetszőleges további csúcs érintése a szintidőt egy órával meghosszabbítja.
- A csúcsokon pontőrök várnak, de előfordulhat, hogy idővel önkiszolgáló módra váltanak, ilyenkor magatoknak kell pecsételni, és szolgáljatok ki magatokat az ott lévő édességből is.
- A csúcsokat lehetőség szerint turistautakon és/vagy már meglévő erdészeti úthálózaton (erdészeti magánút, épített közelítő nyom, közelítő nyom) szükséges megközelíteni.
- A fokozottan védett területeken tilos letérni a kijelölt turistaútról! (Lásd a rajtban kihelyezett tájékoztatót.) Aki ezt megteszi, nem csak saját kizárását vonja maga után, hanem a túra jövőjét is veszélyezteti.
- A túrán mindenki saját felelősségére indul, a rendezősegtől kártérítés semmilyen címen nem igényelhető.
- A cél reggel 7.30-kor fizikailag is bezár.
- Amennyiben a túra feladására kényszerülsz, kérjük, jelezd ezt egy pontőrnél, vagy sms-ben a 20/775-3009-es telefonszámon.
- Nagykovácsi, Tisza István térről induló buszok menetrendje:
 - éjszakai járat Húvösvölgybe (963-as): 0.27, 2.12, 3.12, 4.02
 - 63-as busz: 4.23, 4.53, 5.23, 5.53, 6.23, 6.53, 7.22, 7.52, 8.19, 8.49, 9.11

Örömteli túrázást és boldog újévet kíván a rendezőség!

Meglepetés csúcsok (3):

FELSBERG (305 m)

ZÁRÁS: 5.30

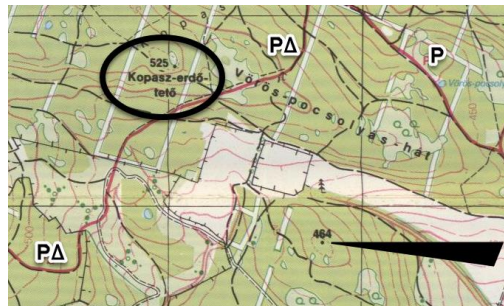
Solymártól nyugatra, az Ördöglyuk-barlangtól DK-re, két elhagyott bánya között kiemelkedő csúcs. A pont a keleti bánya tetejénél található. Megközelíthető a Z, ill. ZΩ jelzés felől.



VÖRÖS-KECSKE-HEGY (464 m)

ZÁRÁS: 5.30

Névtelen, 464 méter magas csúcs Nagykovácsitól D-re, a Nagy-Kopasztól K-re, a Kopasz-erdő-tetőtől (bekarikázva a térképen) 1,2 km távolságra DK-i irányban. A pontot az ÉÉK-DDNY irányú nyiladék D-i végétől (ez a legmagasabb pontja) jobbra, nagyjából 20 méterre találjátok.



ZSÍR-HEGY (434 m)

ZÁRÁS: 6.00

Az Ilona-laktól DK-i irányban keresendő.

Ráadás csúcs:

ALSÓ-ZSÍROS-HEGY (424 m)

ZÁRÁS: 6.15

A Nagykovácsi ÉK-i szélé melletti turistaház romjainál induló KΔ jelzés visz a pontra. Ám az ellenőrzőpont nem a csúcson (a Klauzál- emlékműnél) található, hanem a jelzésen tovább haladva, a „hullámvölgy” után, a kopár gerinc végében, a fenyőfákkal tarkított kilátópontnál.

További csúcsok:

MESZES-HEGY (381 m)

ZÁRÁS: 5.30

A sárga jelzésről murvás, majd szekérútra letérve, kb. szintben haladva közelíthető meg. A csúcs egy füves gerinc végén található, rajta kereszt áll. Az ellenőrzőpont ettől kicsit lejjebb posztol. Az új turistatérképek már jelölik az itt haladó ösvényt.

ILONA-LAK (390 m)

ZÁRÁS: 5.30

A térképeken is jelzett ház, a Meszes-hegytől DK-re, jelzetlen gerinc végében.

NAGY-KOPASZ (559 m)

ZÁRÁS: 5.30

A pont a hegység legmagasabb pontján lévő kilátó tövében található.

KÁLVÁRIA-DOMB (388 m)

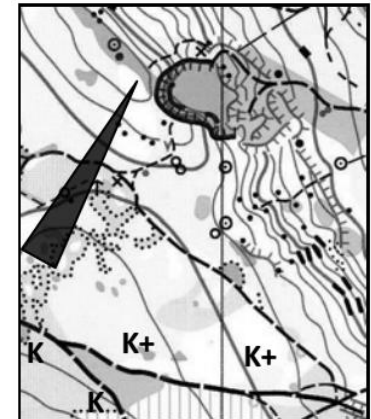
ZÁRÁS: 6.00

A K, K+ elágazás közelében fekvő csúcs. Az ellenőrzőpont a domb tetején lévő csúcskötől kb. 20 m-re található, a kilátóhelyen.



Vigyázat!

A turistatérképen is jelölt bánya igen meredek és veszélyes.



NAGY-SZÉNÁS (550 m)

ZÁRÁS: 6.00

A K jelzés mentén fekvő kopár csúcs eltéveszthetetlen, ám peccsételni nem itt, hanem tőle ÉK-re, a P és a K jelzés találkozásánál, a Turistaház emlékfalnál lévő ellenőrző állomáson lehet.



A szénások környéke fokozottan védett terület, tilos letérni a K, K+ és P jelzésekről! (A pontos határokat a Cartographia térképen a vörös pont-vonal mutatja.)

FEKETE-HEGY (463 m)

ZÁRÁS: 5.30

A Nagy-Kopasztól DK-i irányba, a Szarvas-árok mellett található, a Sziklafal közelében. A turistatérképeken egy névtelen 463 m-es csúcs jelzi. (Az új Z+ jelzés mellette halad el.)

