



Fanyúvó, Gábor
Ilona-lak
(368 m)

Nóri, Panka, Hanka
Remete-hegy pereme
(370 m)

Mária, Imre
Kálvária-domb
(388 m)

Levi, Lőrinc, Kristóf
Meszes-hegy
(381 m)

Fazekas-hegy
(281 m)

Homok-hegy
(340 m)

Merse
Ady Julianna-hegy
(395 m)

Réka, Laci
Alsó-Zsíros-hegy
(424 m)

Kálvária-hegy
(384 m)

Újlaki-hegy
(448 m)

Eszter, Tamás
Fekete-hegy
(463 m)

ráadás csúcs:
Tarnai pihenő
(nem kötelező)
(435 m)

Peti
Nagy-Szénás
(550 m)

Tamás
Nagy-Kopasz
(559 m)

CÉL
(Nagykovácsi)

A Budai-hegység még távolabbi csúcsai éjszakai teljesítménytúra 2013. január 5-6.

Szeretettel köszöntünk az RMSE által 11. alkalommal megrendezésre kerülő teljesítménytúránkon! (A hosszabb távból, a BHMTCS-ből ez a hatodik.) Reméljük, tetszenek majd a csúcsok, a kilátások; nem ázol át teljesen, s csak a mosoly fog az arcodra fagyni.

Tudnivalók

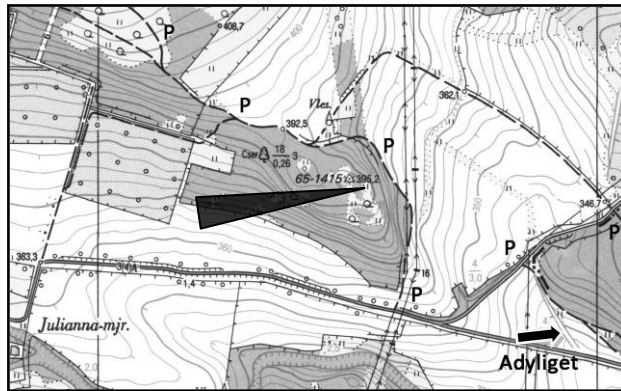
A túra során 13 pontot kell felkeresni (ezek nagy része hegycsúcs) tetszőleges sorrendben és útvonalon (kivéve: fokozottan védett terület), ám szintidőn belül.

- A túra szintideje 10 óra, ha a rajtban mást nem hirdetünk. *Ezt komolyan is vesszük.*
- A Tarnai-pihenőn is pecsételő túrázóknak a szintidő egy órával meghosszabbodik.
- A jelzett turistautak mellett kérjük a járt erdészeti utakat és a letaposott ösvényeket előnyben részesíteni!
- A fokozottan védett területeken tilos letérni a kijelölt turistaútról! (Lásd a rajtban kihelyezett tájékoztatót.) Aki ezt megteszi, nem csak saját kizárását vonja maga után, hanem a túra jövőjét is veszélyezteti.
- A túrán mindenki saját felelősségére indul, a rendezőségtől kártérítés semmilyen címen nem igényelhető.
- A cél reggel 7.30-kor fizikailag is bezár.
- Amennyiben a túra feladására kényszerülsz, kérjük, jelezd ezt egy pontórnél, vagy sms-ben a 20/773-8515-ös telefonszámon.
- Nagykovácsi, Tisza István térről induló buszok menetrendje:
 - éjszakai járat Hűvösvölgybe (963-as): 0.19, 2.12, 3.12, 4.02
 - 63-as busz: 4.23, 5.03, 5.33, 6.03, 6.33, 7.02, 7.22, 7.43, 8.03, 8.23, 8.46
- A Hold 49,9%-át látjuk szombat éjszaka, a Nap vasárnap 7.31-kor kel.
- *Örömteli túrázást és boldog új évet kíván a rendezőség nevében*

A csúcsokról

A meglepetés csúcs: „ADY JULIANNA-HEGY” (395 m) a pont zárása: 5.45

A névtelen, de az újabb térképeken 395-ös magassággal jelölt pont Adyliget és a Julianna-major között légvonalban kb. félúton, a térképen jelzett helyen található. A piros jelzésről alkalmas helyen letérve, toronyiránt érdemes megközelíteni (konkrét út nem vezet rá). Az ellenőrző pont a csúcskőhöz közel, attól DK-ra posztol, egy kicsi tisztáson, ahonnan szép a kilátás.



ILONA-LAK (368 m)


a pont zárása: 6.00

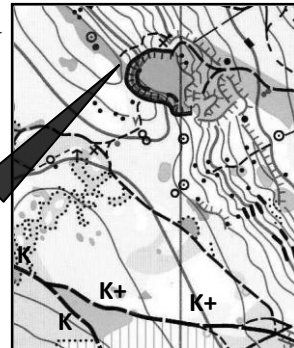
A térképeken is jelzett ház, a Meszes-hegytől DK-re, jelzetlen gerinc végében.

REMETE-HEGY PEREME (370 m)

a pont zárása: 5.45

A pont NEM a csúcson, hanem a Remete-szurdok tetején, a K jelzés mentén lévő kilátópontnál, a villanyvezeték keleti oldalán található.

 *A szurdok és a hegy környéke fokozottan védett terület, tilos letérni a K és K+ jelzésekről!*



KÁLVÁRIA-DOMB (388 m)

a pont zárása: 6.00

A K, K+ elágazás közelében fekvő csúcs. Az ellenőrzőpont a domb tetején lévő csúcskötől kb. 20 m-re található, a kilátóhelyen. Vigyázat! A turistatérképen is jelölt bánya igen meredek és veszélyes.

MESZES-HEGY (381 m)

a pont zárása: 5.45

A sárga jelzésről murvás, majd szekérútra letérve, kb. szintben haladva közelíthető meg. A csúcs egy füves gerinc végén található, rajta kereszt áll. Az ellenőrzőpont ettől kicsit lejjebb posztol. A turistatérkép errefelé kissé pontatlan.

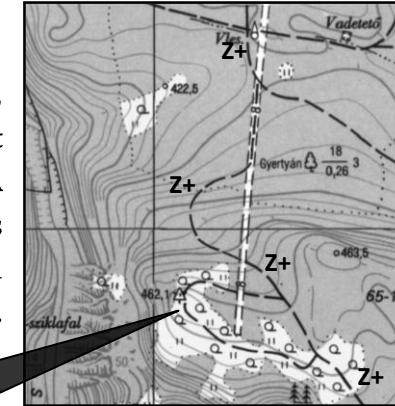
ALSÓ-ZSÍROS-HEGY (424 m)

a pont zárása: 6.00

A Nagykovácsi ÉK-i széle melletti turistaház romjainál induló KΔ jelzés visz a pontra. Ám az ellenőrzőpont nem a csúcson (a Klauzál- emlékműnél) található, hanem a jelzésen továbbhaladva, a „hullámvölgy” után, a kopár gerinc végében, a fenyőfákkal tarkított kilátópontnál.

FEKETE-HEGY (463 m) a pont zárása: 5.45


A Nagy-Kopasztól délkeleti irányba, Adyligettől nyugatra, a Szarvas-árok mellett található, a Sziklafal közelében. A turistatérképeken egy névtelen 463 méteres csúcs jelzi. Az ellenőrző pont a csúcskötől látható, attól kb. 50 méterre D-re posztol. (Az új Z+ jelzés mellette halad el.)



NAGY-SZÉNÁS (550 m)

a pont zárása: 6.15

A K jelzés mentén fekvő kopár csúcs eltéveszthetetlen, ám pecsételni nem itt, hanem tőle ÉK-re, a P és a K jelzés találkozásánál lévő Turistaház-emlékfalnál lévő ellenőrző állomáson lehet.

 *A szénások környéke fokozottan védett terület, tilos letérni a K, K+ és P jelzésekről! (A pontos határokat a Cartographia térképen a vörös ----- jel mutatja.)*

NAGY-KOPASZ (559 m)

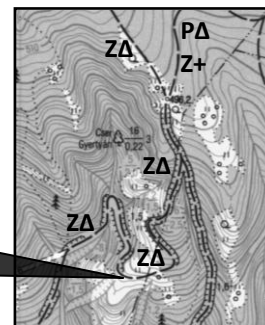
a pont zárása: 6.00

A kilátónál.

Ráadás csúcs: TARNAI PIHENŐ (435 m) – nem kötelező!

Amennyiben van még erőd és kedved egy párszáz méteres kitérőre, vagy csak szintidőt akarsz „nyerni”, még egy csúcsot felkereshetsz. Az automata pont a Nagy-Kopasztól délre, a ZΔ jelzés mellett található.

A ponton pecsételőknek a szintidő egy órával meghosszabbodik!



A még távolabbi csúcsokról

- A négy BHMTCS csúcson nincs pontőr, csak önkiszolgáló pecsétállomás.
- Amennyiben kicsúsztál az időből, menetközben is lehetőség van BHMTCS-ről átnevezni BHTCS-re, de ezt mindenképpen jelezd a 20/773-8515-ös telefonszámon.

FAZEKAS-HEGY (281 m)

a pont zárása: 5.30

A pont a hűvösvölgyi Nagyrét feletti kis sziklacsúcson álló betonbunker oldalán van.

HOMOK-HEGY (340 m)

a pont zárása: 5.30

A vitorlázórepülő-tér DK-i felén lévő dombocska. A pecsét egy, a kis csúcskőhöz közeli bokron található.

KÁLVÁRIA-HEGY (384 m)

a pont zárása: 5.30

A kálvária csúcsán lévő középső kereszt hátoldalán, kb. térdmagasságban található a pecsét.

ÚJLAKI-HEGY (448 m)

a pont zárása: 5.30

A tavaly óta új BHMTCS-csúcs a S jelzésen fekszik. A pecsétet a csúcson található a vasoszlopon keresd.

