

**Név:**

**Rajtszám:**

**Rajt:**

**Cél:**

**Menet:**



Fanyűvő, Gábor  
**Ilona-lak**  
**(368 m)**

Nóri, Panka, Hanka  
**Remete-hegy pereme**  
**(370 m)**

Mária, Imre  
**Kálvária-domb**  
**(388 m)**

Levi, Lőrinc, Kristóf  
**Meszes-hegy**  
**(381 m)**

Merse  
**Ady Julianna-hegy**  
**(395 m)**

Réka, Laci  
**Alsó-Zsíros-hegy**  
**(424 m)**

Eszter, Tamás  
**Fekete-hegy**  
**(463 m)**

Peti  
**Nagy-Szénás**  
**(550 m)**

Tamás  
**Nagy-Kopasz**  
**(559 m)**

*ráadás csúcs:*  
**Tarnai pihenő**  
(nem kötelező)  
**(435 m)**

**CÉL**  
**(Nagykovácsi)**

# A Budai-hegység távoli csúcsai



éjszakai teljesítménytúra  
**2013. január 5-6.**



Szeretettel köszöntünk 11. alkalommal megrendezésre kerülő teljesítménytúránkon!  
Reméljük, tetszenek majd a csúcsok, a kilátások; nem ázol át teljesen, s csak a mosoly fog az arcodra fagyni.

## Tudnivalók

- A túra során kilenc pontot kell felkeresni (ezek nagy része hegycsúcs) tetszőleges sorrendben és útvonalon (kivéve: fokozottan védett terület), ám szintidőn belül.
- A túra szintideje 10 óra, ha a rajtban mást nem hirdetünk. *Ezt komolyan is vesszük.*
- A Tarnai pihenőn is pecsételő túrázóknak a szintidő egy órával meghosszabbodik.
- A jelzett turistautak mellett kérjük a járt erdészeti utakat és a letaposott ösvényeket előnyben részesíteni!
- A fokozottan védett területeken tilos letérni a kijelölt turistaútról! (Lásd a rajtban kihelyezett tájékoztatót.) Aki ezt megteszi, nem csak saját kizárását vonja maga után, hanem a túra jövőjét is veszélyezteti.
- A túrán mindenki saját felelősségére indul, a rendezőségtől kártérítés semmilyen címen nem igényelhető.
- A cél reggel 7.30-kor fizikailag is bezár.
- Amennyiben a túra feladására kényszerülsz, kérjük, jelezd ezt egy pontórnél, vagy sms-ben a 20/773-8515-ös telefonszámon.
- Nagykovácsi, Tisza István térről induló buszok menetrendje:
  - éjszakai járat Húvösvölgybe (963-as): 0.19, 2.12, 3.12, 4.02
  - 63-as busz: 4.23, 5.03, 5.33, 6.03, 6.33, 7.02, 7.22, 7.43, 8.03, 8.23, 8.46
- A Hold 49,9%-át látjuk szombat éjszaka, a Nap vasárnap 7.31-kor kel.

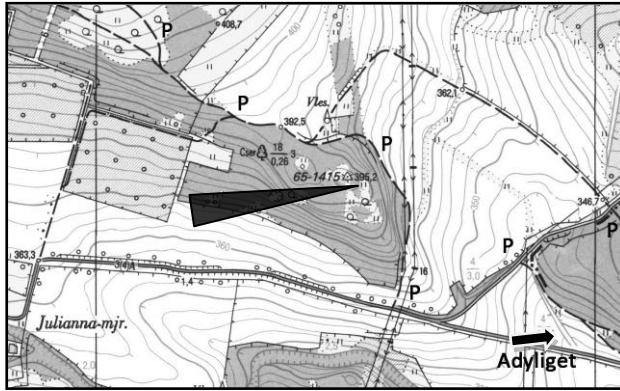
Örömteli túrázást és boldog új évet kíván a rendezőség nevében:

[bhtec.rmse.hu](http://bhtec.rmse.hu)

# A csúcsokról

**A meglepetés csúcs: „ADY JULIANNA-HEGY” (395 m)** a pont zárása: 5.45

A névtelen, de az újabb térképeken 395-ös magassággal jelölt pont Adyliget és a Julianna-major között légvonalban kb. félfúton, a térképen jelzett helyen található. A piros jelzésről alkalmas helyen letérve, toronyiránt érdemes megközelíteni (konkrét út nem vezet rá). Az ellenőrző pont a csúcskőhöz közel, attól DK-ra posztol, egy kicsi tisztáson, ahonnan szép a kilátás.



**ILONA-LAK (368 m)**


a pont zárása: 6.00

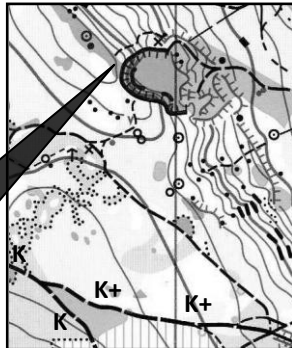
A térképeken is jelzett ház, a Meszes-hegytől DK-re, jelzetlen gerinc végében.

**REMETE-HEGY PEREME (370 m)**

a pont zárása: 5.45

A pont NEM a csúcson, hanem a Remete-szurdok tetején, a K jelzés mentén lévő kilátópontnál, a villanyvezeték keleti oldalán található.

 *A szurdok és a hegy környéke fokozottan védett terület, tilos letérni a K és K+ jelzésekről!*



**KÁLVÁRIA-DOMB (388 m)**

a pont zárása: 6.00

A K, K+ elágazás közelében fekvő csúcs. Az ellenőrzőpont a domb tetején lévő csúcskőtől kb. 20 m-re található, a kilátóhelyen. Vigyázat! A turistatérképen is jelölt bánya igen meredek és veszélyes.

**MESZES-HEGY (381 m)**

a pont zárása: 5.45

A sárga jelzésről murvás, majd szekérútra letérve, kb. szintben haladva közelíthető meg. A csúcs egy füves gerinc végén található, rajta kereszt áll. Az ellenőrzőpont ettől kicsit lejjebb posztol. A turistatérkép errefelé kissé pontatlan.

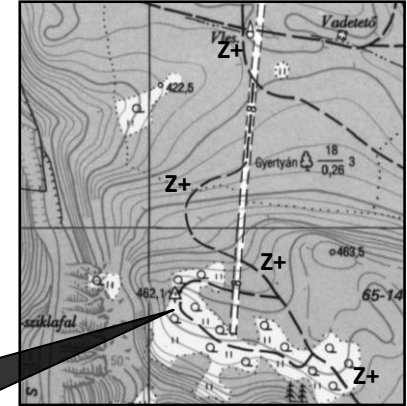
**ALSÓ-ZSÍROS-HEGY (424 m)**

a pont zárása: 6.15

A Nagykovácsi ÉK-i széle melletti turistaház romjainál induló KΔ jelzés visz a pontra. Ám az ellenőrzőpont nem a csúcson (a Klauzál-émlékműnél) található, hanem a jelzésen továbbhaladva, a „hullámvölgy” után, a kopár gerinc végében, a fenyőfákkal tarkított kilátópontnál.

**FEKETE-HEGY (463 m)** a pont zárása: 5.45

A Nagy-Kopasztól délkeleti irányba, Adyligettől nyugatra, a Szarvas-árok mellett található, a Sziklafal közelében. A turistatérképeken egy névtelen 463 méteres csúcs jelzi. Az ellenőrző pont a csúcskőtől látható, attól kb. 50 méterre D-re posztol. (Az új Z+ jelzés mellette halad el.)



**NAGY-SZÉNÁS (550 m)**

a pont zárása: 6.15

A K jelzés mentén fekvő kopár csúcs eltéveszthetetlen, ám pecsételni nem itt, hanem tőle ÉK-re, a P és a K jelzés találkozásánál lévő Turistaház-émlékfalnál lévő ellenőrző állomáson lehet.



*A szénások környéke fokozottan védett terület, tilos letérni a K, K+ és P jelzésekről! (A pontos határokat a Cartographia térképen a vörös ----- jel mutatja.)*

**NAGY-KOPASZ (559 m)**

a pont zárása: 6.00

A hegység legmagasabb pontján lévő kilátó tövében áll az ellenőrző pont.

**Rádás csúcs: TARNAI PIHENŐ (435 m) – nem kötelező!**

Amennyiben van még erőd és kedved egy párszáz méteres kitérőre, vagy csak szintidőt akarsz „nyerni”, még egy csúcsot felkereshetsz. Az automata pont a Nagy-Kopasztól délre, a ZΔ jelzés mellett található.

**A ponton pecsételőknak a szintidő egy órával meghosszabbodik!**

