

Név:

Rajtszám:

Rajt:

Cél:

Menet:



Hanka, Gizi, Ancsi, Bundi
Hosszú-erdő-hegy
(363 m)

Márk
Mária-hegy
(390 m)

Kiki, Lackó, Gellért
Zsír-hegy
(434 m)

Attila, Gergő, Marci
Felsberg
(305 m)

ráadás csúcs:
Vasvári-domb
(nem kötelező)
(440 m)

Fanyűvő, Gábor
Ilona-lak
(390 m)

Mária, Imre
Kálvária-domb
(388 m)

Márk
Nagy-Kopasz
(559 m)

Balázs
Fekete-hegy
(463 m)

Viktor
Tarnai-hegy
(400 m)

CÉL
(Nagykovácsi)

A Budai-hegység távoli csúcsai



éjszakai teljesítménytúra
2017. január 7-8.



Szeretettel köszöntünk a 14. alkalommal megrendezésre kerülő teljesítménytúránkon! Reméljük, tetszenek majd a csúcsok, a kilátások; nem ázol át teljesen, s csak a mosoly fog az arcodra fagyni.

Tudnivalók

- A túra során kilenc pontot kell felkeresni (ezek nagy része hegycsúcs) tetszőleges sorrendben és útvonalon (kivéve: fokozottan védett terület), ám szintidőn belül.
- A túra szintideje 10 óra, ha a rajtban mást nem hirdetünk. *Ezt komolyan is vesszük.*
- A **Vasvári-dombon** is pecsételőknek a szintidő egy órával meghosszabbodik.
- A csúcsokat lehetőség szerint turistautakon és/vagy már meglévő erdészeti úthálózaton (erdészeti magánút, épített közelítő nyom, közelítő nyom) szükséges megközelíteni.
- A fokozottan védett területeken tilos letérni a kijelölt turistaútról! (Lásd a rajtban kihelyezett tájékoztatót.) Aki ezt megteszi, nem csak saját kizárását vonja maga után, hanem a túra jövőjét is veszélyezteti.
- A túrán mindenki saját felelősségére indul, a rendezősegtől kártérítés semmilyen címen nem igényelhető.
- A cél reggel 7.30-kor fizikailag is bezár.
- Amennyiben a túra feladására kényszerülsz, kérjük, jelezd ezt egy pontórnél, vagy sms-ben a 20/477-1442-es telefonszámon.
- Nagykovácsi, Tisza István térről induló buszok menetrendje:
 - éjszakai járat Hűvösvölgybe (963-as): 0.27, 2.12, 3.12, 4.02
 - 63-as busz: 4.23, 4.53, 5.23, 5.53, 6.23, 6.53, 7.22, 7.52, 8.19, 8.49
- Holdnyugta: 2.33, megvilágítása: 71,6% Napkelte: 7.30

Örömteli túrázást és boldog újévet kíván a rendezőség nevében:

Varga Mándor

bhtcs.hu

A csúcsokról

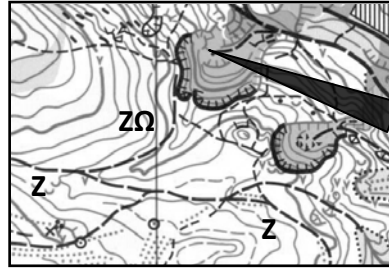
A meglepetés csúcsok (3):

„FELSBERG” (305 m) a pont zárása: 6.00

Nagykovácsitól ÉK irányban, az Alsó-Zsíros-hegytől K-re keresendő. Az ellenőrző pont az Ördöglyuk-barlangtól is K-re, lent a meredek bányafalak között van felállítva.

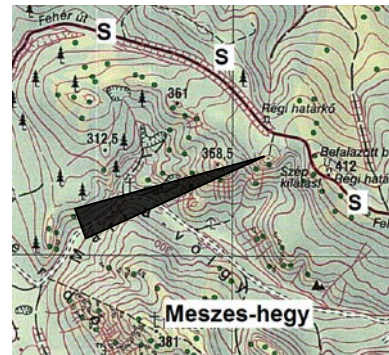


Ez a pont kivételesen nem csúcs!



„MÁRIA-HEGY” (390 m) a pont zárása: 6.00

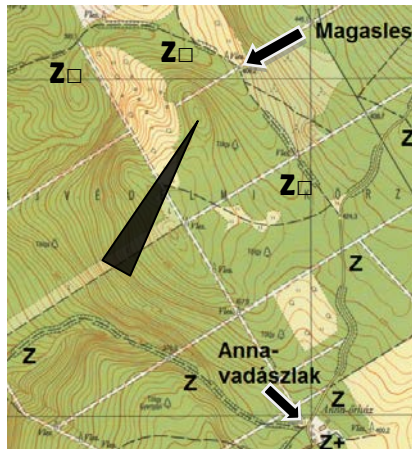
A második meglepetés csúcs egy névtelen, az idén nem szereplő Meszes-hegytől ÉÉK irányban található. A csúcs, a felette haladó sárga jelzsről közelíthető meg.



Rádás csúcs: „VASVÁRI-DOMB” (440 m) NEM KÖTELEZŐ!

A harmadik meglepetés csúcs egyben a *rádás csúcs* is. Ez szintén névtelen csúcs és Nagykovácsitól DNY-i irányban, az Anna-vadászlaktól pedig ÉNY-i irányban található. A csúcsot a Z□ jelzsről letérve, a csapáson át érdemes megközelíteni. A jelzés és a csapás kereszteződésétől ÉK felé 12-15 m-re egy magasles található.

A ponton pecsételőknak a szintidejét egy órával megnöveljük! Itt nincs pontőr.



ILONA-LAK (390 m)

a pont zárása: 6.00

A térképeken is jelzett ház, a Meszes-hegytől DK-re, jelzetlen gerinc végében.

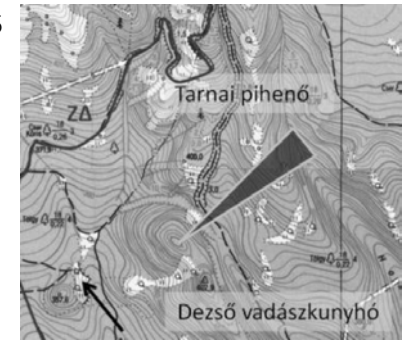
NAGY-KOPASZ (559 m)

a pont zárása: 6.00

Ellenőrzőpont a kilátónál.

„TARNAI-HEGY” (400 m) a pont zárása: 5.45

A térképeken névtelen csúcs a Tarnai-pihenőtől 500 m-re D felé, a Dezső-vadászkunyhótól 250 m-re K-i irányban, a hegygerinc végén található. Legkönnyebben DK felől lehet megközelíteni.

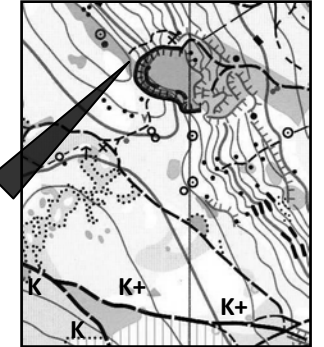


KÁLVÁRIA-DOMB (388 m) a pont zárása: 6.00

A K, K+ elágazás közelében fekvő csúcs. Az ellenőrzőpont a domb tetején lévő csúcskőtől kb. 20 m-re található, a kilátóhelyen.

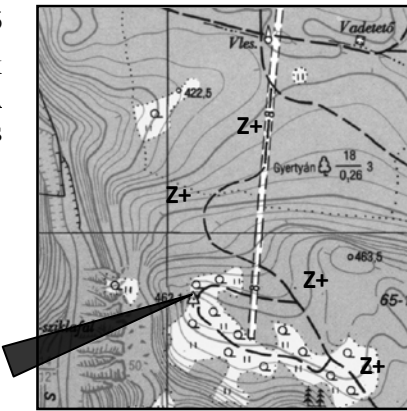


Vigyázat! A turistatérképen is jelölt bánya igen meredek és veszélyes.



FEKETE-HEGY (463 m) a pont zárása: 5.45

A Nagy-Kopasztól DK-i irányba, a Szarvas-árok mellett található, a Sziklafal közelében. A turistatérképeken egy névtelen 463 m-es csúcs jelzi. (Az új Z+ jelzés mellett halad el.)



HOSSZÚ-ERDŐ-HEGY (363 m)

a pont zárása: 5.45

Remeteszlós közelében lévő csúcs, páratlan kilátással.



Fokozottan védett terület, szigorúan DK-i irányból, a kék körű jelzsről nyíló gyalogúton szabad megközelíteni, illetve ebben az irányban kell elhagyni! Aki ezt megszegi, azt kizárjuk az idei versenyből és a pontőr köteles a menetlevelét elkérni!

ZSÍR-HEGY (434 m)

a pont zárása: 6.00

Az Ilona-laktól DK-i irányban keresendő.