

**RAJT**  
**(Nagykovácsi)**

Fanyúvő, Balu  
**Ilona-lak**  
**(368 m)**

Nóri, Panka, Hanka  
**Remete-hegy pereme**  
**(370 m)**

Mária, Imre  
**Kálvária-domb**  
**(388 m)**

Levi, Lőrinc, Kristóf  
**Meszes-hegy**  
**(381 m)**

**Fazekas-hegy**  
**(281 m)**

**Homok-hegy**  
**(340 m)**

Andris, Dani, Miki  
**Alsó-Telki-hegy**  
**(421 m)**

Réka, Janó, Laci  
**Alsó-Zsíros-hegy**  
**(424 m)**

**Kálvária-hegy**  
**(384 m)**

**Újlaki-hegy**  
**(448 m)**

Eszter, Tamás  
**Fekete-hegy**  
**(463 m)**

*ráadás csúcs:*  
**Felsberg**  
**(nem kötelező)**  
**(355 m)**

Peti, Gergő  
**Nagy-Szénás**  
**(550 m)**

Luca, Tamás  
**Nagy-Kopasz**  
**(559 m)**

**CÉL**  
**(Nagykovácsi)**

## A Budai-hegység még távolabbi csúcsai



éjszakai teljesítménytúra

**2012. január 7-8.**

# X.

Szeretettel köszöntünk a jubileumi, 10. alkalommal megrendezésre kerülő teljesítménytúránkon! (A hosszabb távot, a BHMTCS-t ötödszörré szervezzük.) Reméljük, tetszeni fognak a csúcsok, a kilátások; nem ázol át teljesen, s csak a mosoly fog az arcodra fogni.

### Tudnivalók

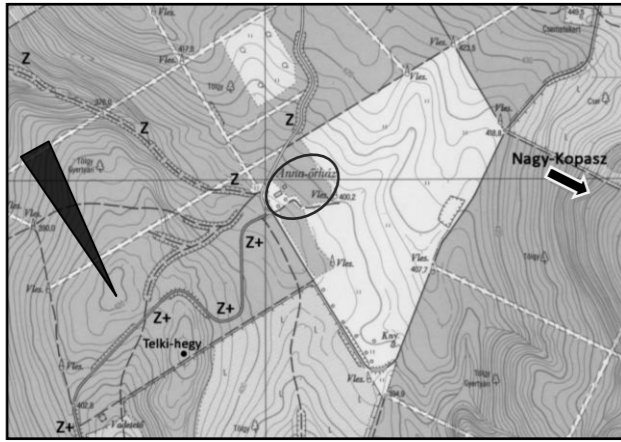
- A túra során 13 pontot kell felkeresni (ezek nagy része hegycsúcs) tetszőleges sorrendben és útvonalon (kivéve: fokozottan védett terület), ám szintidőn belül.
- A túra szintideje 10 óra, ha a rajtban mást nem hirdetünk. *Ezt komolyan is vesszük.*
- A Felsberget is felkereső túrázóknak a szintidő egy órával meghosszabbodik.
- A fokozottan védett területeken tilos letérni a kijelölt turistaútról! (Lásd a rajtban kihelyezett tájékoztatót.) Aki ezt megteszi, nem csak saját kizárását vonja maga után, hanem a túra jövőjét is veszélyezteti.
- A túrán mindenki saját felelősségére indul, a rendezőségtől kártérítés semmilyen címen nem igényelhető.
- A cél reggel 7.30-kor fizikailag is bezár.
- Amennyiben a túra feladására kényszerülsz, kérjük, jelezd ezt egy pontóránál, vagy sms-ben a 20/773-8515-ös telefonszámon.
- Nagykovácsi, Tisza István térről induló buszok menetrendje:
  - Szolgálati járatok Hűvösvölgybe (Adyligettől 963-as): 0.15, 2.05, 3.05, 3.55
  - 63-as busz: 4.23, 5.03, 5.33, 6.03, 6.33, 7.02, 7.22, 7.43, 8.03, 8.23, 8.46
- Majdnem telihold lesz (egész pontosan 97,9%-os), a Nap 7.31-kor kel.

Örömteli túrázást és boldog új évet kíván a rendezőség nevében:

## A csúcsokról

**A meglepetés csúcs: „ALSÓ-TELKI-HEGY” (421 m)** a pont zárása: 6.00

A névtelen, de az újabb térképeken 421-es magassággal jelölt pont az Anna-vadászház (térképünkön bekarikázva) és a Telki-hegy környékén fekszik, a térképen jelzett helyen. Megközelíteni inkább a Z+ jelzés felől, mintsem északi irányból érdemes.



**ILONA-LAK (368 m)**


a pont zárása: 6.00

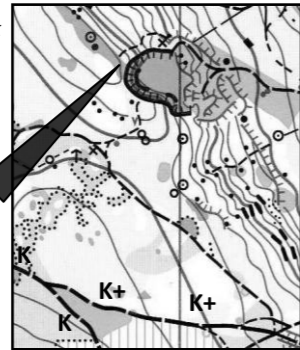
A térképeken is jelzett ház, a Meszes-hegytől DK-re, jelzetlen gerinc végében.

**REMETE-HEGY PEREME (370 m)**

a pont zárása: 5.45

A pont NEM a csúcson, hanem a Remete-szurdok tetején, a K jelzés mentér lévő kilátópontnál, a villanyvezeték keleti oldalán található.

 *A szurdok és a hegy környéke fokozottan védett terület, tilos letérni a K és K+ jelzésekről!*



**KÁLVÁRIA-DOMB (388 m)**

a pont zárása: 6.00

A K, K+ elágazás közelében fekvő csúcs. Az ellenőrzőpont a domb tetején lévő csúcskötől kb. 20 m-re található, a kilátóhelyen. Vigyázat! A turistatérképen is jelölt bánya igen meredek és veszélyes.

**MESZES-HEGY (381 m)**

a pont zárása: 5.45

A sárga jelzésről murvás, majd szekérútra letérve, kb. szintben haladva közelíthető meg. A csúcs egy füves gerinc végén található, rajta kereszt áll. Az ellenőrzőpont ettől kicsit lejjebb posztol. A turistatérkép errefelé kissé pontatlan.

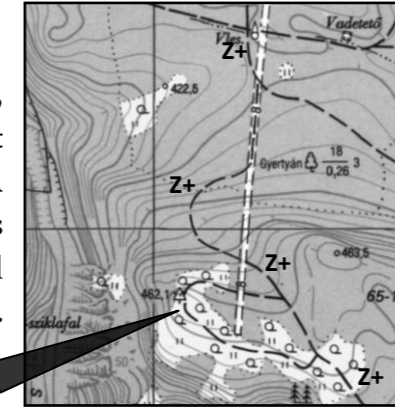
**ALSÓ-ZSÍROS-HEGY (424 m)**

a pont zárása: 6.00

A Nagykovácsi ÉK-i széle melletti turistaház romjainál induló KΔ jelzés visz a pontra. Ám az ellenőrzőpont nem a csúcson (a Klauzál-emlékműnél) található, hanem a jelzésen továbbhaladva, a „hullámvölgy” után, a kopár gerinc végében, a fenyőfákkal tarkított kilátópontnál.

**FEKETE-HEGY (463 m)** a pont zárása: 5.45


A Nagy-Kopasztól délkeleti irányba, Adyligettől nyugatra, a Szarvas-árok mellett található, a Sziklafal közelében. A turistatérképeken egy névtelen 463 méteres csúcs jelzi. Az ellenőrző pont a csúcskötől látható, attól kb. 50 méterre D-re posztol. (Az új Z+ jelzés mellette halad el.)



**NAGY-SZÉNÁS (550 m)**

a pont zárása: 6.15

A K jelzés mentén fekvő kopár csúcs eltéveszthetetlen, ám pecsételni nem itt, hanem tőle ÉK-re, a P és a K jelzés találkozásánál lévő Turistaház-emlékfalnál lévő ellenőrző állomáson lehet.

 *A szénások környéke fokozottan védett terület, tilos letérni a K, K+ és P jelzésekről!*

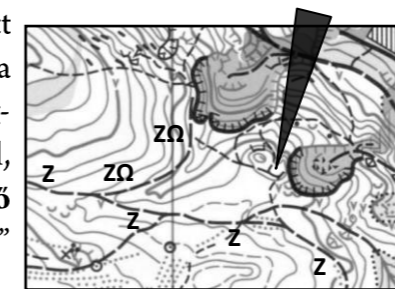
**NAGY-KOPASZ (559 m)**

a pont zárása: 6.00

A kilátónál.

**Ráadás csúcs: FELSBERG (355 m) – nem kötelező!**

Ördöglyuk-barlangtól DK-re, két elhagyott bánya között kiemelkedő csúcs. A pont a keleti bánya tetejénél található. Megközelíthető a Z, ill. ZΩ jelzés felől. Azon túl, hogy a **ponton pecsételőknek a szintidő egy órával meghosszabbodik**, „jubileumi” meglepetésben is részed lehet.



## A még távolabbi csúcsokról

- A négy BHMTCS csúcson nincs pontőr, csak önkiszolgáló pecsétállomás.
- Amennyiben kicsúsztál az időből, menetközben is lehetőség van BHMTCS-ről átnevezni BHTCS-re, de ezt mindenképpen jelezd egy pontőrnek, vagy a 20/773-8515-ös telefonszámon.

**FAZEKAS-HEGY (281 m)**

a pont zárása: 5.30

A pont a hűvösvölgyi Nagyrét feletti kis sziklacsúcson álló betonbunker oldalán van.

**HOMOK-HEGY (340 m)**

a pont zárása: 5.30

A vitorlázórepülő-tér DK-i felén lévő dombocska. A pecsét egy, a kis csúcskőhöz közeli bokron található.

**KÁLVÁRIA-HEGY (384 m)**

a pont zárása: 5.30

A kálvária csúcsán lévő középső kereszt hátoldalán, kb. térdmagasságban található a pecsét.

**ÚJLAKI-HEGY (448 m)**

a pont zárása: 5.30

Az új BHMTCS-csúcs a S jelzésen fekszik. A pecsétet a csúcson található a vasoszlopon keresd.

