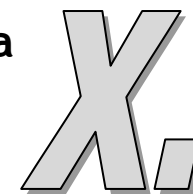


Név:**Rajtszám:****Rajt:****Cél:****Menet:****RAJT**
(Nagykovácsi)Fanyúvő, Balu
Ilona-lak
(368 m)Nóri, Panka, Hanka
Remete-hegy pereme
(370 m)Mária, Imre
Kálvária-domb
(388 m)Levi, Lőrinc, Kristóf
Meszes-hegy
(381 m)Andris, Dani, Miki
Alsó-Telki-hegy
(421 m)Réka, Janó, Laci
Alsó-Zsíros-hegy
(424 m)Eszter, Tamás
Fekete-hegy
(463 m)Peti, Gergő
Nagy-Szénás
(550 m)Luca, Tamás
Nagy-Kopasz
(559 m)**ráadás csúcs:**
Felsberg
(nem kötelező)
(355 m)**CÉL**
(Nagykovácsi)

A Budai-hegység távoli csúcsai



éjszakai teljesítménytúra

2012. január 7-8.

Szeretettel köszöntünk a jubileumi, 10. alkalommal megrendezésre kerülő teljesítménytúránkon! Reméljük, tetszeni fognak a csúcsok, a kilátások; nem ázol át teljesen, s csak a mosoly fog az arcodra fagyni.

Tudnivalók

- A túra során kilenc pontot kell felkeresni (ezek nagy része hegycsúcs) tetszőleges sorrendben és útvonalon (kivéve: fokozottan védett terület), ám szintidőn belül.
- A túra szintideje 10 óra, ha a rajtban mást nem hirdetünk. *Ezt komolyan is vesszük.*
- A Felsberget is felkereső túrázóknak a szintidő egy órával meghosszabbodik.
- A fokozottan védett területeken tilos letérni a kijelölt turistaútról! (Lásd a rajtban kihelyezett tájékoztatót.) Aki ezt megteszi, nem csak saját kizárását vonja maga után, hanem a túra jövőjét is veszélyezteti.
- A túrán mindenki saját felelősségére indul, a rendezőségtől kártérítés semmilyen címen nem igényelhető.
- A cél reggel 7.30-kor fizikailag is bezár.
- Amennyiben a túra feladására kényszerülsz, kérjük, jelezd ezt egy pontórnél, vagy sms-ben a 20/773-8515-ös telefonszámon.
- Nagykovácsi, Tisza István térről induló buszok menetrendje:
 - Szolgálati járatok Hűvösvölgybe (Adyligettől 963-as): 0.15, 2.05, 3.05, 3.55
 - 63-as busz: 4.23, 5.03, 5.33, 6.03, 6.33, 7.02, 7.22, 7.43, 8.03, 8.23, 8.46
- Majdnem telihold lesz (egész pontosan 97,9%-os), a Nap 7.31-kor kel.

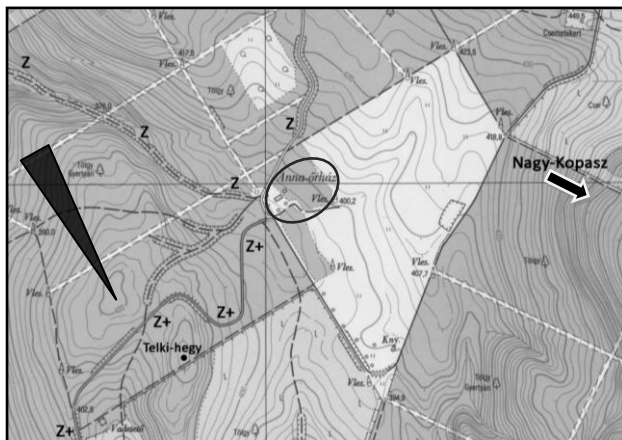
Örömteli túrázást és boldog új évet kíván a rendezőség nevében:

bhtcs.rmse.hu

A csúcsokról

A meglepetés csúcs: „ALSÓ-TELKI-HEGY” (421 m) a pont zárása: 6.00

A névtelen, de az újabb térképeken 421-es magassággal jelölt pont az Annavadásház (térképünkön bekarikázva) és a Telki-hegy környékén fekszik, a térképen jelzett helyen. Megközelíteni inkább a Z+ jelzés felől, mintsem északi irányból érdemes.



ILONA-LAK (368 m)

a pont zárása: 6.00

A térképeken is jelzett ház, a Meszes-hegytől DK-re, jelzetlen gerinc végében.

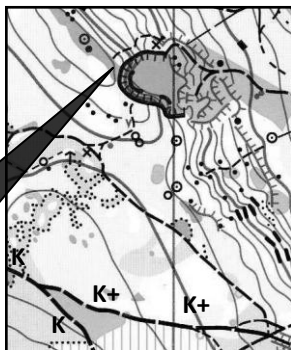
REMETE-HEGY PEREME (370 m)

a pont zárása: 5.45

A pont NEM a csúcson, hanem a Remete-szurdok tetején, a K jelzés mentén lévő kilátópontnál, a villanyvezeték keleti oldalán található.



A szurdok és a hegy környéke fokozottan védett terület, tilos letérni a K és K+ jelzésekről!



KÁLVÁRIA-DOMB (388 m)

a pont zárása: 6.00

A K, K+ elágazás közelében fekvő csúcs. Az ellenőrzőpont a domb tetején lévő csúcskötől kb. 20 m-re található, a kilátóhelyen. Vigyázat! A turistatérképen is jelölt bánya igen meredek és veszélyes.

MESZES-HEGY (381 m)

a pont zárása: 5.45

A sárga jelzésről murvás, majd szekérútra letérve, kb. szintben haladva közelíthető meg. A csúcs egy füves gerinc végén található, rajta kereszt áll. Az ellenőrzőpont ettől kicsit lejjebb posztol. A turistatérkép errefelé kissé pontatlan.

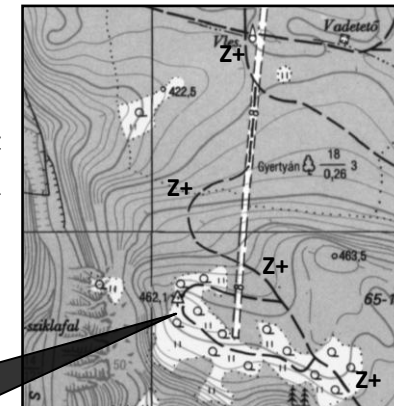
ALSÓ-ZSÍROS-HEGY (424 m)

a pont zárása: 6.00

A Nagykovácsi ÉK-i széle melletti turistaház romjainál induló KΔ jelzés visz a pontra. Ám az ellenőrzőpont nem a csúcson (a Klauzál-élműnél) található, hanem a jelzésen továbbhaladva, a „hullámvölgy” után, a kopár gerinc végében, a fenyőfákkal tarkított kilátópontnál.

FEKETE-HEGY (463 m) a pont zárása: 5.45

A Nagy-Kopasztól délkeleti irányba, Adyligettől nyugatra, a Szarvas-árok mellett található, a Sziklafal közelében. A turistatérképeken egy névtelen 463 méteres csúcs jelzi. Az ellenőrző pont a csúcskötől látható, attól kb. 50 méterre D-re posztol. (Az új Z+ jelzés mellette halad el.)



NAGY-SZÉNÁS (550 m)

a pont zárása: 6.15

A K jelzés mentén fekvő kopár csúcs eltéveszthetetlen, ám pecsételni nem itt, hanem tőle ÉK-re, a P és a K jelzés találkozásánál lévő Turistaház-émlékfalnál lévő ellenőrző állomáson lehet.



A szénások környéke fokozottan védett terület, tilos letérni a K, K+ és P jelzésekről!

NAGY-KOPASZ (559 m)

a pont zárása: 6.00

A kilátónál.

Ráadás csúcs: FELSBERG (355 m)– nem kötelező!

Ördöglyuk-barlangtól DK-re, két elhagyott bánya között kiemelkedő csúcs. A pont a keleti bánya tetejénél található. Megközelíthető a Z, ill. ZΩ jelzés felől. Azon túl, hogy a **ponton pecsételőknak a szintidő egy órával meghosszabbodik**, „jubileumi” meglepetésben is részed lehet.

