

Zsuzsi, Eszter, Vera, Emese, Bence

RAJT
(Nagykovácsi)

János, Bálint

Felsberg
(355 m)

Bence és barátai

Hosszú-erdő-hegy
(363 m)

Fanyűvő, Balu

Ilona-lak
(368 m)

Mária, Imre

Kálvária-domb
(388 m)**Fazekas-hegy**
(281 m)**Homok-hegy**
(340 m)

Levi, Lőrinc

Meszes-hegy
(381 m)

Eszter, Tamás

Fekete-hegy
(463 m)**Kálvária-hegy**
(384 m)**Vihar-hegy**
(453 m)

Merse és barátai

Kis-Kopasz
(477 m)*ráadás csúcs:***Remete-hegy pereme**
(nem kötelező)
(370 m)

Dani, Zsiga

Perem-hegy
(486 m)

Peti

Nagy-Szénás
(550 m)

Zsuzsi, Eszter, Vera, Emese, Bence

CÉL
(Nagykovácsi)

A Budai-hegység még távolabbi csúcsai éjszakai extrém teljesítménytúra 2011. január 8-9.

Szeretettel köszöntünk a kilencedik alkalommal megrendezésre kerülő Budai-hegység távoli csúcsai elnevezésű téli éjszakai extrém teljesítménytúrán! A túra célja a Budai-hegység néhány kevésbé ismert, ám csodaszép csúcsának megismertetése. Reméljük, a csúcsok megválasztása kedvező fogadtatásra talál.

Tudnivalók

- A túrán mindenki saját felelősségére indul, a rendezőségtől kártérítés semmilyen címen nem igényelhető.
- A túra során kilenc pontot kell felkeresni (ezek nagy része hegycsúcs) tetszőleges sorrendben és útvonalon, ám szintidőn belül.
- A túra szintideje 10 óra, ha a rajtban mást nem hirdetünk. *Ezt komolyan is vesszük.*
- A Remete-hegyet is felkereső túrázóknak a szintidő egy órával meghosszabbodik.
- A cél 7.30-kor fizikailag is bezár.
- Amennyiben a túra feladására kényszerülsz, kérjük, jelezd ezt egy pontóránál, vagy a 20/773-8515-ös telefonszámon.
- Nagykovácsi, Tisza István térről induló buszok menetrendje:
 - Szolgálati járatok Hűvösvölgybe (Adyligettől 963-as busz): 2.05, 3.05, 3.55
 - 63-as busz: 4.23, 5.03, 5.33, 6.03, 6.33, 7.02, 7.22, 7.43, 8.03, 8.23, 8.46
- A Holdból nem sok lesz látható (egész pontosan 16,4%), a Nap 7.29-kor kel.

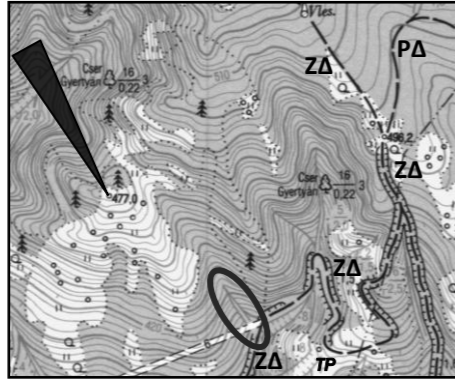
Örömteli túrázást és boldog új évet kíván a rendezőség nevében:

A csúcsokról

A meglepetés csúcs: „KIS-KOPASZ” (477 m)

a pont zárása: 6.00

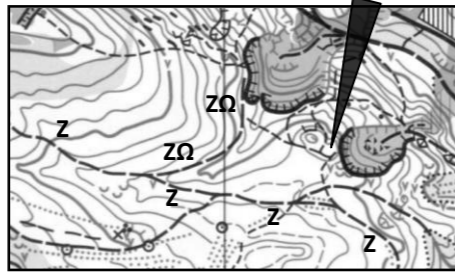
A névtelen, de a térképen általában 477-es magassággal jelölt csúcs a Nagy-Kopasztól kissé délre fekszik, a Tarnai-pihenőtől (térképünkön TP) jól látható. Út nem vezet rá, megközelíteni leginkább a ZΔ-ről letérve, a jelen térképen bekarikázott vízmosás irányát követve, majd a kopár domboldalon felfelé haladva érdemes.



FELSBERG (355 m)

a pont zárása: 6.15

Solymártól nyugatra, az Ördöglyuk-barlangtól DK-re, két elhagyott bánya között kiemelkedő csúcs. A pont a keleti bánya tetejénél található. Megközelíthető a Z, ill. ZΩ jelzés felől.



HOSSZÚ-ERDŐ-HEGY (363 m)

a pont zárása: 5.45

Egy bánya pereménél, a Remete-szurdok felett található a pont. A Remete-hegy felől egy igen szép, szinte magashegységi jellegű gerincen is megközelíthető. Csak akkor indulj erre, ha szereted a szép, ám **veszélyes és nagy ügyességet igénylő** útvonalakat. A nehéz gerincszakasz ki van jelölve a szurdok nyugati bejáratánál lévő sorompótól a pontig.

ILONA-LAK (368 m)

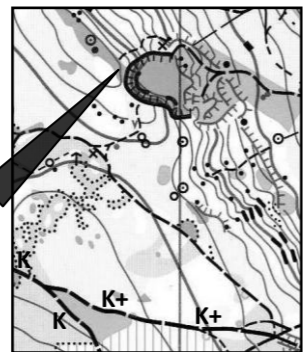
a pont zárása: 6.00

A térképeken is jelzett ház, a Meszes-hegytől DK-re, jelzetlen gerinc végében.

KÁLVÁRIA-DOMB (388 m)

a pont zárása: 6.00

A K, K+ elágazás közelében fekvő csúcs. Az ellenőrzőpont a domb tetején lévő csúcskötől kb. 20 m-re található, a kilátóhelyen. Vigyázat! A turistatérképen is jelölt bánya igen meredek és veszélyes.



MESZES-HEGY (381 m)

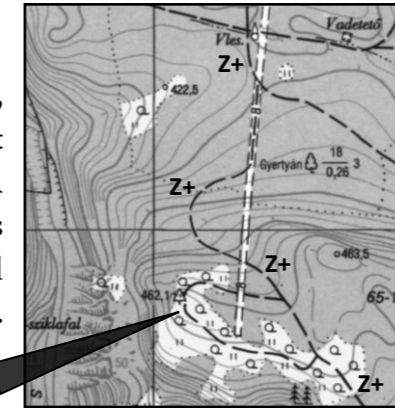
a pont zárása: 6.00

A sárga jelzésről murvás, majd szekérútra letérve, kb. szintben haladva közelíthető meg. A csúcs egy füves gerinc végén található, rajta kereszt áll. A turistatérkép itt kissé pontatlan.

FEKETE-HEGY (463 m)

a pont zárása: 5.45

A Nagy-Kopasztól délkeleti irányba, Adyligettől nyugatra, a Szarvas-árok mellett található, a Sziklafal közelében. A turistatérképeken egy névtelen 463 méteres csúcs jelzi. Az ellenőrző pont a csúcskötől látható, attól kb. 50 méterre D-re posztol. (Az új Z+ jelzés mellette halad el.)



PEREM-HEGY (486 m)

a pont zárása: 6.15

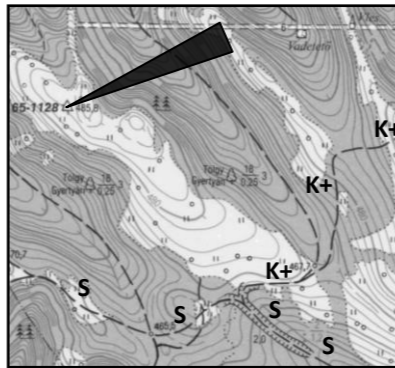
Nagykovácsitól É-NY-ra, a S és K+ jelzések elágazásától É-NY-i irányba egy hosszú, lapos, füves gerinc végén található. Ezen a gerincen áll az újabb térképeken jelzett régi határkő.

(A csúcsnak 2009 áprilisa óta hivatalosan is ez a neve, a térképek még nem jelölik.)

NAGY-SZÉNÁS (550 m)

a pont zárása: 6.15

A K jelzés mentén fekvő kopár csúcs eltéveszthetetlen.



Ráadás csúcs: REMETE-HEGY PEREME (370 m) – nem kötelező!

A pont NEM a csúcson, hanem a Remete-szurdok tetején, a K jelzés mentén, a villanyvezeték keleti oldalán található. (A jelzésről mindkét irányból jól látható). Azon túl, hogy a **ponton pecsételőknek a szintidő egy órával meghosszabbodik**, egy, az eddigi évektől eltérő **meglepetésben** is része lehet az idelátogatóknak.

bhtes.rmse.hu

A még távolabbi csúcsokról

- A négy BHMTCS csúcson nincs pontór, csak önkiszolgáló pecsétállomás.
- Amennyiben kicsúsztál az időből, menetközben is lehetőség van BHMTCS-ről átnevezni BHTCS-re, de ezt mindenképpen jelezd egy pontórnek, vagy a 20/773-8515-ös telefonszámon.

FAZEKAS-HEGY (281 m)

a pont zárása: 5.45

A pont a hűvösvölgyi Nagyret feletti kis sziklacsúcson álló betonbunker oldalán van.

HOMOK-HEGY (340 m)

a pont zárása: 5.45

A vitorlázórepülő-tér DK-i felén lévő dombocska. A pécset egy, a kis csúcskőhöz közeli bokron található.

KÁLVÁRIA-HEGY (384 m)

a pont zárása: 5.45

A kálvária csúcsán lévő középső kereszt hátoldalán, kb. térdmagasságban található a pécset.

VIHAR-HEGY (453 m)

a pont zárása: 5.45

A pécset az erdős csúcson, a K jelzéstől látótávolságban ÉK-re van kikötve.

