

# BHMTCS

**Név:****Rajtszám:****Rajt:****Cél:****Menet:**

Zsuzsi, Emese, Bence, Gábor, Toncsi

**RAJT**  
**(Nagykovácsi)**

Eszter, Berci

**Felsberg**  
**(355 m)**

Sebi, Bence

**Hosszú-erdő-hegy**  
**(363 m)**

Fanyűvő, Balu

**Ilona-lak**  
**(368 m)**

Mária, Imre

**Kálvária-domb**  
**(388 m)****Fazekas-hegy**  
**(281 m)****Homok-hegy**  
**(340 m)**

Valek, Laci

**Meszes-hegy**  
**(381 m)**

Eszter, Tamás

**Fekete-hegy**  
**(463 m)****Kálvária-hegy**  
**(384 m)****Vihar-hegy**  
**(453 m)**

Andris, Dani

**Perem-hegy**  
**(486 m)***ráadás csúcs:***Tarnai pihenő**  
**(nem kötelező)**  
**(435 m)**

Peti, Gergő

**Kutya-Szénás**  
**(520 m)**

Sopánka

**Nagy-Kopasz**  
**(559 m)**

Zsuzsi, Emese, Bence, Gábor, Toncsi

**CÉL**  
**(Nagykovácsi)**

## A Budai-hegység még távolabbi csúcsai éjszakai extrém teljesítménytúra 2010. január 2-3.

Szeretettel köszöntünk a harmadik alkalommal megrendezésre kerülő Budai-hegység még távolabbi csúcsai elnevezésű téli éjszakai extrém teljesítménytúrán! A túra célja a Budai-hegység néhány kevésbé ismert, ám csodaszép csúcsának megismertetése. Reméljük, a csúcsok megválasztása kedvező fogadtatásra talál.

### Tudnivalók

- A túrán mindenki saját felelősségére indul, a rendezőségtől kártérítés semmilyen címen nem igényelhető.
- A túra során tizenhárom pontot kell felkeresni (ezek nagy része hegycsúcs) tetszőleges sorrendben és útvonalon, ám szintidőn belül.
- A túra szintideje 10 óra, ha a rajtban mást nem hirdetünk.
- A Tarnai pihenőt is felkereső túrázóknak a szintidő egy órával meghosszabbodik.
- A cél 7.30-kor fizikailag is bezár.
- Amennyiben a túra feladására kényszerülsz, jelezd ezt egy pontóról, vagy a 20/773-8515-ös telefonszámon.
- Nagykovácsi, Tisza István térről induló buszok menetrendje:
  - Szolgálati járatok (Adyligettől 963-as busz) Hűvösvölgybe: 2.05, 3.05, 3.55
  - 63-as busz: 4.23, 5.03, 5.33, 6.03, 6.33, 7.03, 7.33, 7.43, 8.03, 8.22, 8.42, 8.59
- Csaknem telihold lesz (egész pontosan 97,9%-os), a Nap 7.31-kor kel.

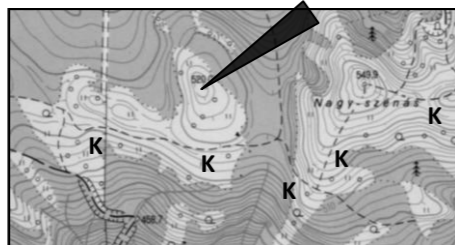
Örömteli túrázást és boldog új évet kíván a rendezőség nevében:

## A csúcsokról

### A meglepetés csúcs: „KUTYA-SZÉNÁS” (520 m)

a pont zárása: 6.15

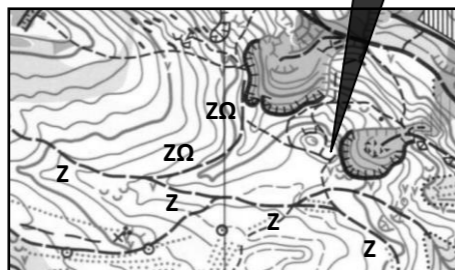
A Kutya-hegy és a Nagy-Szénás között, utóbbihoz jóval közelebb fekvő, névtelen, 520 méteres magassággal jelzett kopár csúcs. A kék jelzésről alkalmas helyen le-  
térve könnyen megtalálható.



### FELSBERG (355 m)

a pont zárása: 6.15

Solymártól nyugatra, az Ördöglyuk-barlangtól DK-re, két elhagyott bánya között kiemelkedő csúcs. A pont a keleti bánya tetejénél található. Megközelíthető a Z, ill. ZΩ jelzés felől.



### HOSSZÚ-ERDŐ-HEGY (363 m)

a pont zárása: 5.45

Egy bánya pereménél, benőtt csúcskő mellett található a pont. A Remete-hegy felől egy igen szép, szinte magashegységi jellegű gerincen is megközelíthető. Csak akkor indulj erre, ha szereted a szép, ám **veszélyes és nagy ügyességet igénylő** útvonalakat. Ha nem vagy biztos magadban, inkább a Remete-szurdok belseje felé kerülj. A nehéz gerincszakasz ki van jelölve a szurdok nyugati bejáratánál lévő sorompótól a pontig.

### ILONA-LAK (368 m)

a pont zárása: 6.00

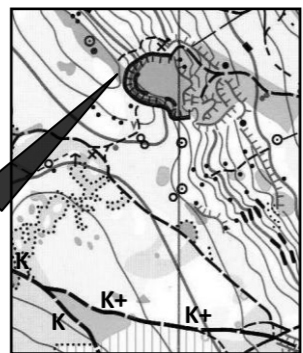
A térképeken is jelzett ház, a Meszes-hegytől DK-re, jelzetlen gerinc végében.

**Figyelem, változás!** Az Ilona-lak „hegyének” északi aljánt villanypásztor őrzi, amely a Cseresnyés-völgyi úttal párhuzamosan húzódik. Bár átugrása sem lehetetlen, a Meszes-hegy felé/felől tartva inkább a megkerülését javasoljuk, mivel ÉNY-i és DK-i irányban is viszonylag hamar véget ér.

### KÁLVÁRIA-DOMB (388 m)

a pont zárása: 6.00

A K, K+ elágazás közelében fekvő csúcs. Az ellenőrzőpont a domb tetején lévő csúcskötől kb. 20 m-re található, a kilátóhelyen. Vigyázat! A turistatérképen is jelölt bánya igen meredek és veszélyes.



### MESZES-HEGY (381 m)

a pont zárása: 6.00

A sárga jelzésről murvás, majd szekérútra letérve, kb. szintben haladva közelíthető meg. A csúcs egy füves gerinc végén található, rajta kereszt áll. A turistatérkép itt kissé pontatlan.

### FEKETE-HEGY (463 m)

a pont zárása: 6.00

Általában ez a csúcs okozza a legtöbb izgalmat. A Nagy-Kopasztól délkeleti irányba, Adyligettől nyugatra, a Szarvas-árok mellett található, a Sziklafal közelében. A turistatérképeken egy névtelen 463 méteres csúcs jelzi. Az ellenőrző pont a csúcskötől látható, attól kb. 50 méterre D-re posztol.

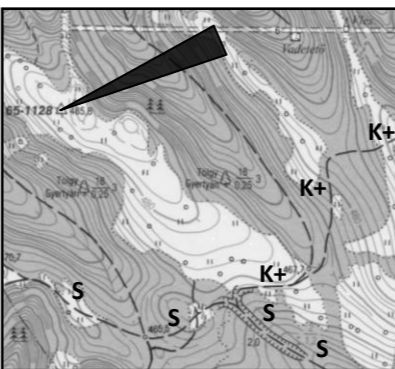


### PEREM-HEGY (486 m)

a pont zárása: 6.15

Nagykovácsitól É-NY-ra, a S és K+ jelzések elágazásától É-NY-i irányba egy hosszú, lapos, füves gerinc végén található. Ezen a gerincen áll az újabb térképeken jelzett régi határkő.

(A csúcsnak április óta hivatalosan is ez a neve, a térképek még nem jelölik.)



### NAGY-KOPASZ (559 m)

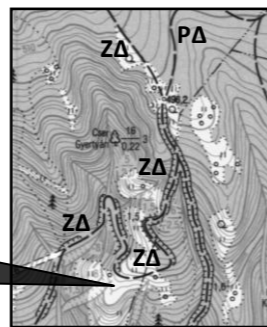
a pont zárása: 6.00

A legmagasabb csúcst a legkönnyebb megtalálni. A kilátónál.

### Ráadás csúcs: TARNAI PIHENŐ (435 m) – nem kötelező!

Amennyiben van még erőd és kedved egy párszáz méteres kitérőre, vagy csak szintidőt akarsz „nyerni”, még egy csúcst felkereshetsz. A pont a Nagy-Kopasztól délre, a ZΔ jelzés mellett található.

**A ponton pecsételőknek a szintidő egy órával meghosszabbodik!**



## A még távolabbi csúcsokról

- A négy BHMTCS csúcson nincs pontőr, csak önkiszolgáló pecsétállomás.
- Amennyiben kicsúsztál az időből, menetközben is lehetőség van BHMTCS-ről átnevezni BHTCS-re, de ezt mindenképpen jelezd egy pontőrnek, vagy a 20/773-8515-ös telefonszámon.

### FAZEKAS-HEGY (281 m)

a pont zárása: 6.00

A pont a hűvösvölgyi Nagyrét feletti kis sziklacsúcson álló betonbunker oldalán van.

### HOMOK-HEGY (340 m)

a pont zárása: 6.00

A vitorlázórepülő-tér DK-i felén lévő dombocska. A pecsét egy, a kis csúcskőhöz közeli bokron található.

### KÁLVÁRIA-HEGY (384 m)

a pont zárása: 6.00

A kálvária csúcán lévő középső kereszt hátoldalán, kb. térdmagasságban található a pecsét.

### VIHAR-HEGY (453 m)

a pont zárása: 6.00

A pecsét az erdős csúcson, a K jelzéstől látótávolságban ÉK-re van kikötve.

