

Név:

Rajtszám:

Rajt:

Cél:

Menet:



Csanya
Hosszú-erdő-hegy
(363 m)

Levi, Lőrinc
Meszes-hegy
(381 m)

Áron
Alsó-Zsíros-hegy
(424 m)

Márk, Peti, Peti
Nagy-Szénás
(550 m)

rádás csúcs:
Szarvas-domb
(nem kötelező)
(455 m)

Fanyűvő, Gábor
Ilona-lak
(390 m)

Mária, Imre
Kálvária-domb
(388 m)

Tamás
Nagy-Kopasz
(559 m)

Balázs
Fekete-hegy
(463 m)

Marci, Attila, Gergő
Kopasz-hegy
(407 m)

CÉL
(Nagykovácsi)

A Budai-hegység távoli csúcsai



éjszakai teljesítménytúra
2016. január 2-3.



Szeretettel köszöntünk a 13. alkalommal megrendezésre kerülő teljesítménytúránkon! Reméljük, tetszenek majd a csúcsok, a kilátások; nem ázol át teljesen, s csak a mosoly fog az arcodra fagyni.

Tudnivalók

- A túra során kilenc pontot kell felkeresni (ezek nagy része hegycsúcs) tetszőleges sorrendben és útvonalon (kivéve: fokozottan védett terület), ám szintidőn belül.
- A túra szintideje 10 óra, ha a rajtban mást nem hirdetünk. *Ezt komolyan is vesszük.*
- A Szarvas-dombon is pecsételő túrázóknak a szintidő egy órával meghosszabbodik.
- A csúcsokat lehetőség szerint turistautakon és/vagy már meglévő erdészeti úthálózaton (erdészeti magánút, épített közelítő nyom, közelítő nyom) szükséges megközelíteni.
- A fokozottan védett területeken tilos letérni a kijelölt turistaútról! (Lásd a rajtban kihelyezett tájékoztatót.) Aki ezt megteszi, nem csak saját kizárását vonja maga után, hanem a túra jövőjét is veszélyezteti.
- A túrán mindenki saját felelősségére indul, a rendezősegtől kártérítés semmilyen címen nem igényelhető.
- A cél reggel 7.30-kor fizikailag is bezár.
- Amennyiben a túra feladására kényszerülsz, kérjük, jelezd ezt egy pontórnel, vagy sms-ben a 20/477-1442-es telefonszámon.
- Nagykovácsi, Tisza István térről induló buszok menetrendje:
 - éjszakai járat Hűvösvölgybe (963-as): 0.27, 2.12, 3.12, 4.02
 - 63-as busz: 4.23, 4.53, 5.23, 5.52, 6.22, 6.52, 7.21, 7.53, 8.22, 8.52, 9.13
- Holdkelte: 0.40, megvilágítása: 40.8% Napkelte: 7.32

Örömteli túrázást és boldog újévet kíván a rendezőség nevében:

Varga Mándor

bhtcs.hu

A csúcsokról

A meglepetés csúcsok (3):

HOSSZÚ-ERDŐ-HEGY (363 m)

a pont zárása: 5.45

Korábbi évekből jól ismert csúcs, páratlan kilátással.



Fokozottan védett terület, szigorúan DK-i irányból, a kék körút jelzésről nyíló gyalogúton szabad megközelíteni, illetve ebben az irányban kell elhagyni! Aki ezt megszegi, azt kizárjuk az idei versenyből és a pontör köteles a menetlevelét elkérni!

KOPASZ-HEGY (407 m)

a pont zárása: 5.45

A Tarnai pihenőtől nyugatra, a sóderbánya fölött található csúcs. A sóderbánya keleti oldalán húzódó földútról érdemes megközelíteni (konkrét út nem vezet hozzá).



Ráadás csúcs: SZARVAS-DOMB (455 m) - nem kötelező!

A harmadik meglepetés csúcs egyben a ráadás csúcs is. A Tarnai pihenő és a 463 méterrel jelölt Fekete-hegy között található. A csúcstól északról sűrű bozót határolja, ezért dél felől, a szekérútról érdemes megközelíteni.

A ponton pecsételőknak a szintidő egy órával meghosszabbodik!



MESZES-HEGY (381 m)

a pont zárása: 5.45

A sárga jelzésről murvás, majd szekérútra letérve, kb. szintben haladva közelíthető meg. A csúcs egy füves gerinc végén található, rajta kereszt áll. Az ellenőrzőpont ettől kicsit lejjebb posztol. Az új turistatérképek már jelölik az itt haladó ösvényt.

ILONA-LAK (368 m)

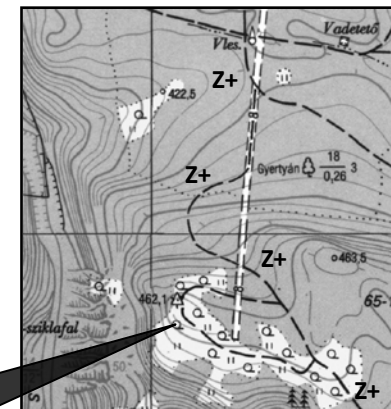
a pont zárása: 6.00

A térképeken is jelzett ház, a Meszes-hegytől DK-re, jelzetlen gerinc végében.

FEKETE-HEGY (463 m)

A Nagy-Kopasztól délkeleti irányba, a Szarvas-árok mellett található, a Sziklafal közelében. A turistatérképeken egy névtelen 463 méteres csúcs jelzi. Az ellenőrző pont a csúcskötől látható, attól kb. 50 méterre D-re posztol. (Az új Z+ jelzés mellette halad el.)

a pont zárása: 5.45



NAGY-SZÉNÁS (550 m)

A K jelzés mentén fekvő kopár csúcs eltéveszthetetlen, ám pecsételni nem itt, hanem tőle ÉK-re, a P és a K jelzés találkozásánál, a Turistaház-émlékfalnál lévő ellenőrző állomáson lehet.



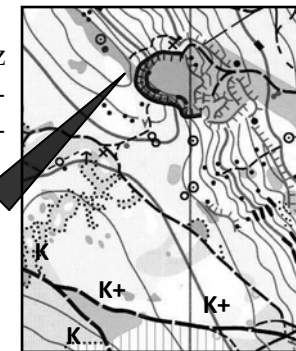
A szénások környéke fokozottan védett terület, tilos letérni a K, K+ és P jelzésekről! (A pontos határokat a Cartographia térképen a vörös pont-vonal mutatja)

a pont zárása: 6.15

KÁLVÁRIA-DOMB (388 m)

a pont zárása: 6.00

A K, K+ elágazás közelében fekvő csúcs. Az ellenőrzőpont a domb tetején lévő csúcskötől kb. 20 m-re található, a kilátóhelyen. Vigyázat! A turistatérképen is jelölt bánya igen meredek és veszélyes.



ALSÓ-ZSÍROS-HEGY (424 m)

a pont zárása: 6.00

A Nagykovácsi ÉK-i széle melletti turistaház romjainál induló KΔ jelzés visz a pontra. Ám az ellenőrzőpont nem a csúcson (a Klauzál-émlékműnél) található, hanem a jelzésen továbbhaladva, a „hullámvölgy” után, a kopár gerinc végében, a fenyőfákkal tarkított kilátópontnál.

NAGY-KOPASZ (559 m)

a pont zárása: 6.00

A kilátónál.